



# RAPPORT D'ACTIVITÉ 2020

» PEFC FRANCE



PEFC™  
10-1-1

GARDIEN  
DE L'ÉQUILIBRE  
FORESTIER

# PRÉSERVER L'ÉQUILIBRE FORESTIER : UN DÉFI INDISPENSABLE À RELEVER



➤ **Christine DE NEUVILLE**  
*Présidente de PEFC France*

“ Maintenir une durabilité autour de l'équilibre multifonctionnel de la forêt ne sera possible que si toutes les parties prenantes de la gestion forestière consentent à une urgente et indispensable collaboration. ”

L'année 2020 restera dans nos mémoires tant elle a bouleversé nos modes de vie. Pour beaucoup de nos concitoyens, les mesures de restriction et de confinement, vécues comme un enfermement, ont changé leur regard sur la forêt mais aussi la relation qu'ils entretenaient avec elle. Un profond désir d'extérieur et d'espaces naturels s'est exprimé.

Cette re-découverte de la forêt s'est traduite à la fois par un engagement massif et inédit des citoyens pour la préserver mais aussi une prise de conscience du rôle qu'elle pouvait jouer dans l'atténuation du changement climatique ; avec des attentes parfois contradictoires et qui se heurtent de plein fouet aux conséquences du réchauffement sur les espaces boisés.

Notre famille forestière ainsi que toutes les entreprises engagées dans la promotion de la gestion durable des forêts savent bien que nous sommes entrés dans une période de tâtonnement, nos certitudes d'hier laissant place à de profondes interrogations.

Maintenir une durabilité autour de l'équilibre multifonctionnel de la forêt ne sera possible que si toutes les parties prenantes de la gestion forestière consentent à une urgente et indispensable collaboration.

Face à ce contexte inédit, et au vu des plus de 8 millions d'hectares certifiés PEFC en France, la révision du schéma national porte une grande responsabilité.

Le premier enjeu sera de favoriser le partage d'informations et l'écoute entre sylviculteurs, entreprises de tous les secteurs, chercheurs, associations de protection de la nature, donneurs d'ordres et consommateurs.

Le second enjeu sera de co-construire, grâce à ces échanges, un référentiel qui norme sans dogmatisme, qui laisse place à l'expérimentation et aux particularités de massifs tout en maintenant un socle normatif solide qui guide les acteurs forestiers de terrain vers cet équilibre forestier nécessaire à la préservation d'une ressource dont nous avons tous besoin tant dans sa composante écologique, sociétale qu'économique.

Vous pouvez compter sur ma mobilisation et mon total engagement à vos côtés, ainsi que ceux de toute l'équipe de PEFC France pour relever ces défis et continuer à œuvrer au quotidien au développement de la certification PEFC sur notre territoire.



➤ **1. Un Responsable Fidélisation et Développement de l'Amont Forestier a rejoint l'équipe permanente de PEFC France.** Son rôle est de renforcer l'adhésion des acteurs forestiers à PEFC, fidéliser et développer les surfaces certifiées PEFC en France, et sensibiliser les acteurs publics à la certification.

À DÉCOUVRIR DANS "PEFC, UN SYSTÈME DE CERTIFICATION INTERNATIONAL, MAIS AVEC UN ANCRAGE LOCAL" P.4

➤ **2. Plus de 3 100 entreprises et 74 500 propriétaires forestiers en France sont certifiés PEFC.** En 2020, les surfaces forestières certifiées représentaient plus d'1/3 de la surface forestière totale en France métropolitaine.

À DÉCOUVRIR DANS "TOUT SAVOIR SUR PEFC" P.8

➤ **3. Les Experts Forestiers de France intègrent la gouvernance de PEFC France.** L'association PEFC France est désormais composée de dix-huit membres et deux membres associés.

À DÉCOUVRIR DANS "PEFC FRANCE, UNE ORGANISATION COLLÉGIALE ÉQUILBRÉE ENTRE TOUS LES ACTEURS CONCERNÉS PAR LA GESTION DURABLE DES FORÊTS" P.10

➤ **4. Temps forts et actualités de PEFC en France, préparation de la révision quinquennale des standards PEFC de gestion forestière durable, et construction durable :** malgré la COVID-19, l'année de PEFC France a été riche et rythmée.

À DÉCOUVRIR DANS "TEMPS FORTS DE PEFC FRANCE" P.12

➤ **5. Propriétaires forestiers, entreprises, distributeurs, organismes de certification, acteurs publics, associations...** Tous ont été des acteurs essentiels cette année de l'écosystème PEFC en France.

À DÉCOUVRIR DANS "CARTOGRAPHIE DE NOS PARTIES PRENANTES" P.22-23

# 1 > PEFC, UN SYSTÈME DE CERTIFICATION INTERNATIONAL MAIS AVEC UN ANCRAGE LOCAL



## PEFC, UNE ALLIANCE INTERNATIONALE

PEFC est une organisation internationale à but non lucratif, née en 1999 de la prise de conscience des enjeux mondiaux de déforestation, dans le sillage des grandes conférences environnementales sur la protection des forêts dans le monde. Depuis plus de 20 ans, elle agit pour promouvoir la gestion durable de la forêt, à travers la définition et l'application d'un système de certification forestière dont la conformité est vérifiée par des organismes certificateurs indépendants. Avec 55 pays membres et près de 331 millions d'hectares de forêts certifiés, elle est aujourd'hui un acteur majeur de la certification forestière dans le monde.

## LES MISSIONS DE PEFC INTERNATIONALE

- › Développer la gestion forestière durable et promouvoir l'utilisation de bois certifié PEFC dans le monde ;
- › Définir des règles internationales de gestion forestière durable – appelées méta-standards ou standard de référence – qui sont ensuite déclinées dans chaque pays membre du système en tenant compte du contexte local ;
- › Valider et reconnaître les déclinaisons nationales PEFC - appelées Schéma national de certification forestière ;
- › Favoriser le travail en réseau et permettre un partage d'expérience permanent entre les différents pays membres et parties prenantes.

Dans chacun de ses pays membres, PEFC est représentée par une structure nationale, telle que PEFC France. Chacune élabore ses

propres règles de certification forestière sous la forme d'un Schéma national de certification forestière en conformité avec les exigences internationales pour les adapter à son contexte forestier. Dès lors que le Schéma national a obtenu sa reconnaissance par PEFC International, les propriétaires forestiers du pays peuvent adhérer au système PEFC et faire certifier leurs forêts.

## UN SYSTÈME DE CERTIFICATION POUR CONTRIBUER AUX EFFORTS INTERNATIONAUX POUR LE DÉVELOPPEMENT DURABLE

À travers la définition et l'application de règles de gestion durable de la forêt, PEFC protège et révèle l'ensemble du potentiel des forêts à l'échelle locale et internationale. La certification forestière joue ainsi un rôle clé dans l'atteinte des Objectifs de Développement Durable (ODD) des Nations Unies.



Retrouvez-nous sur [www.pefc.org](http://www.pefc.org) ou [www.pefc-france.org](http://www.pefc-france.org) pour plus d'informations

## PEFC FRANCE, GARDIEN DE L'ÉQUILIBRE FORESTIER DEPUIS PLUS DE 20 ANS

Depuis deux décennies, PEFC France assure la préservation et la promotion de l'équilibre forestier sur le territoire français, un équilibre fragile mais essentiel

entre les 3 dimensions indispensables de la forêt :

- › environnementale, car la forêt est un réservoir de biodiversité et un puits de carbone ;
- › sociétale, car la forêt est un lieu de vie où l'on travaille, où l'on habite et où l'on se retrouve dans des moments de loisirs ;
- › économique, car la forêt produit des ressources renouvelables telles que le bois.

Le maintien de l'équilibre forestier passe aussi par la prise en compte et la représentation équilibrée de tous les acteurs concernés par la gestion durable de la forêt en France. PEFC France fait ainsi dialoguer les propriétaires et exploitants forestiers, les entreprises de la filière forêt-bois-papier, les distributeurs, les consommateurs, les organisations de protection de la nature, les élus, et les représentants de la société civile.

Plus de **331 millions d'hectares** de forêts ont été certifiés selon les critères, mondialement reconnus, de durabilité PEFC.



## LES MISSIONS DE PEFC FRANCE :

- › Promouvoir la gestion forestière durable PEFC en France.
- › Rassembler toutes ses parties prenantes autour d'une vision multifonctionnelle et équilibrée de la forêt et apporter des garanties de pratiques durables.
- › Se concerter pour élaborer et réviser tous les cinq ans les règles de gestion forestière durable pour la France, en adéquation avec les enjeux et les spécificités forestières françaises, et en conformité avec les standards de référence internationaux.

## LES GRANDS PRINCIPES DE L'ÉQUILIBRE FORESTIER

### › LA CONCERTATION :

rechercher et obtenir le consensus par l'implication de tous les acteurs concernés par la gestion durable de la forêt.

### › LA TRANSPARENCE :

communiquer une information complète, accessible et compréhensible : l'ensemble des règles de PEFC sont publiques et disponibles en ligne.

### › L'AMÉLIORATION CONTINUE :

adapter et renforcer les règles de gestion durable en les révisant tous les 5 ans.

### › L'IMPARTIALITÉ :

recourir à des organismes certificateurs indépendants accrédités par le Cofrac (Comité français d'accréditation), désigné par l'État comme instance unique d'accréditation en France, pour attester de la compétence, de l'impartialité et de l'indépendance des organismes certificateurs, chargés de délivrer la certification PEFC.

### › LE RESPECT DES SPÉCIFICITÉS

#### LOCALES :

prendre en compte les particularités environnementales, sociales et économiques au niveau national mais également au niveau

régional (contexte forestier, faune et flore, respect des populations locales et de leurs coutumes).

## LE QUOTIDIEN DES 6 SALARIÉS PERMANENTS DE PEFC FRANCE :

Sous l'autorité de la Présidente de PEFC France, Christine de Neuville, l'équipe PEFC France oeuvre tous les jours pour :

- › consolider la présence de PEFC sur le territoire français :
  - augmenter les surfaces certifiées en France,
  - renforcer l'engagement des acteurs forestiers et de la filière forêt-bois-papier en faveur de la certification PEFC;
- › développer la demande de produits certifiés :
  - accompagner les entreprises dans leur réflexion pour mettre en place la certification de leur chaîne de contrôle,
  - promouvoir et faire connaître la certification PEFC auprès des réseaux de distribution, des grandes entreprises, et des pouvoirs publics ;



**1 232** DOSSIERS D'USAGES  
non conformes au label PEFC traités depuis 2010,  
dont 58 en 2020



**60** CONTRATS DE PARTENARIAT  
avec des distributeurs pour les accompagner  
dans leur communication autour de la marque  
PEFC et des produits certifiés PEFC vendus  
dans leurs réseaux depuis 2013

- › protéger la certification contre des usages abusifs du label PEFC ;
- › appuyer les actions menées en France et à l'international en faveur de la gestion durable des forêts :
  - s'associer aux acteurs de la filière forêt-bois-papier et de la société civile sur le territoire français,
  - se coordonner avec les autres pays membres de PEFC à l'international.

## PEFC PRÉSENT SUR TOUT LE TERRITOIRE NATIONAL FRANÇAIS

La force et l'expertise de PEFC en France reposent notamment sur la qualité du réseau des associations régionales PEFC - appelées Entités d'accès à la certification régionale PEFC - qui œuvrent au cœur des territoires et au plus près des acteurs locaux pour développer et accompagner la certification PEFC des forêts au niveau régional.

### 9 ASSOCIATIONS RÉGIONALES PEFC : LES EACR (ENTITÉS D'ACCÈS À LA CERTIFICATION RÉGIONALE)

#### Leurs missions :

- › promouvoir la gestion forestière durable au niveau local ;
- › faire adhérer à la certification PEFC les propriétaires forestiers, les exploitants

- forestiers et les entrepreneurs de travaux forestiers de leur territoire de compétence ;
- › les accompagner dans la bonne application des règles de gestion forestière durable PEFC, à travers un programme d'actions appelé « programme d'accompagnement » ;
- › les contrôler sur le respect de ces règles.

### 7 COOPÉRATIVES FORESTIÈRES PEFC REGROUPÉES EN UNE EACG (ENTITÉS D'ACCÈS À LA CERTIFICATION DE GROUPE)

Le dispositif régional est complété par un tissu de coopératives forestières engagées dans la certification PEFC, réunies dans une Entité d'Accès à la Certification de Groupe (EACG). Ces coopératives portent en nom et place de leurs adhérents qui le souhaitent, le respect des exigences liées à la certification PEFC. Elles réalisent également en interne auprès d'eux le contrôle du respect de ces exigences, y compris sur les chantiers d'exploitation.



# LE PARCOURS DE CERTIFICATION PEFC

## DE LA FORÊT JUSQU'AU PRODUIT FINAL

**POUR EN SAVOIR PLUS :**  
[www.pefc-france.org/](http://www.pefc-france.org/)  
[La certification PEFC](#)

### CERTIFICATION FORESTIÈRE

- garantit la gestion durable de la forêt en veillant à l'application de règles strictes des standards PEFC pour la France par tous les intervenants en forêt
- est délivrée par un organisme de certification indépendant et accrédité par le COFRAC

### CERTIFICATION DE LA CHAÎNE DE CONTRÔLE PEFC

- est délivrée par un organisme de certification indépendant et accrédité par le COFRAC
- concerne tous les maillons de la production, de la récolte du bois en forêt jusqu'à la commercialisation du produit en bois ou à base de bois

**1**  **FORÊT**  
RÈGLES  
DE GESTION  
FORESTIÈRE  
DURABLE

**2**  **EXPLOITATION**  
RÈGLES  
DE GESTION  
FORESTIÈRE  
DURABLE

**3** 

**TRANSFORMATION  
ET COMMERCIALISATION**  
RÈGLES DE CHAÎNE  
DE CONTRÔLE

**4**  **MISE SUR  
LE MARCHÉ  
DU PRODUIT  
FINI**

### VENTE DE PRODUITS CERTIFIÉS PEFC

- est possible pour tout produit bois ou à base de bois issu de forêts certifiées PEFC et dont les entreprises qui l'ont transformé et commercialisé ont une chaîne de contrôle certifiée PEFC. Le logo PEFC sur ces produits atteste d'un suivi crédible et ininterrompu de la traçabilité du bois.

**RÉCOLTE DU BOIS**



**SUIVI DE LA MATIÈRE**

**TRANSFORMATION**



**COMMERCIALISATION**





## MONDE

**1<sup>re</sup>** ALLIANCE INTERNATIONALE DE CERTIFICATION DE LA GESTION FORESTIÈRE DURABLE en termes de surfaces forestières certifiées

**55** PAYS MEMBRES

**750 000** PROPRIÉTAIRES FORESTIERS

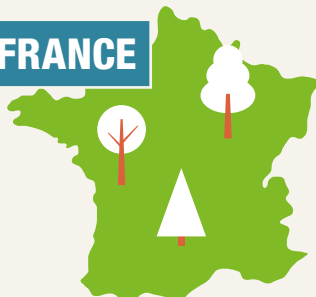
**331** MILLIONS D'HECTARES DE FORÊTS CERTIFIÉS PEFC

= **3/4** des surfaces forestières certifiées dans le monde

+ DE **24 000** ENTREPRISES CERTIFIÉES

# PEFC EN CHIFFRES

## FRANCE



**1** ASSOCIATION PEFC FRANCE

**74 500** PROPRIÉTAIRES FORESTIERS

**8** MILLIONS D'HECTARES DE FORÊTS CERTIFIÉS PEFC en France dont 2,4 millions en Guyane

= + DE **33 %** de la surface forestière de France métropolitaine certifiée PEFC

= **PRÈS DES 2/3** de la production annuelle de bois en France certifiée PEFC

**3 100** ENTREPRISES CERTIFIÉES = **2 083** certificats de chaîne de contrôle

= + **131** nouveaux sites en 2020, tous secteurs d'activité confondus

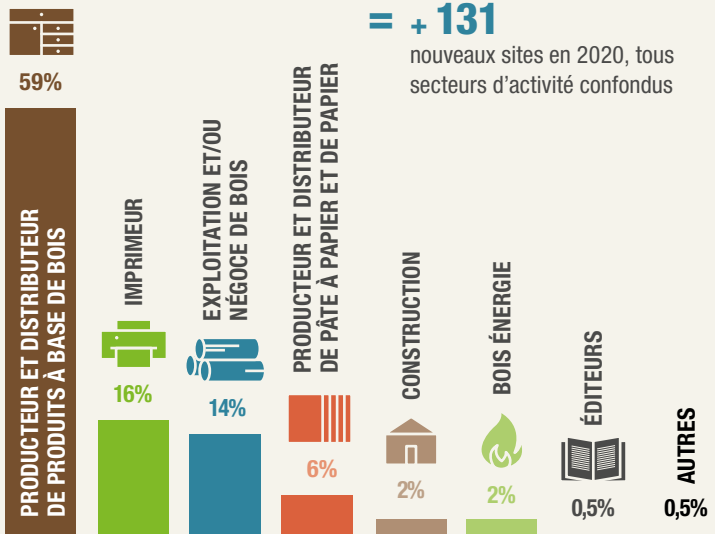


## EUROPE

+ DE **120** MILLIONS D'HECTARES DE FORÊTS CERTIFIÉS PEFC

= **12%** de la surface forestière européenne

**9 970** ENTREPRISES CERTIFIÉES



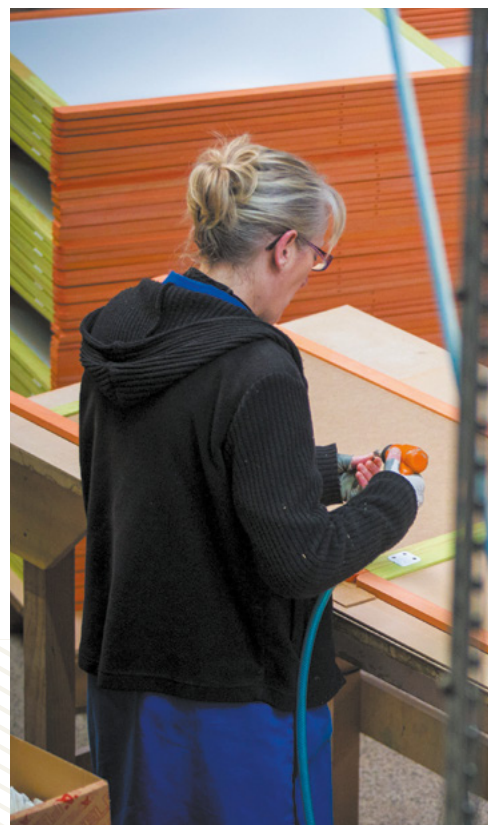
## 2 › PEFC FRANCE, UNE ORGANISATION COLLEGEIALE RASSEMBLANT TOUS LES ACTEURS CONCERNÉS PAR LA GESTION DURABLE DES FORÊTS



PEFC incarne le point d'équilibre entre tous les acteurs concernés par la gestion durable de la forêt : les propriétaires et exploitants forestiers, les entreprises de la filière forêt-bois-papier, les distributeurs, les consommateurs, les organisations de protection de la nature, les élus, et les représentants de la société civile. Son organisation collégiale unique en France permet d'une part l'implication de toutes ces parties prenantes, et d'autre part la confrontation de points de vue différents pour la recherche de solutions collectives et consensuelles en faveur de l'équilibre forestier. Les décisions de PEFC France sont ainsi fondées sur la concertation,

la transparence et une dynamique d'amélioration continue.

L'association PEFC France est composée de 18 membres, répartis dans trois collèges distincts (propriétaires forestiers, entreprises, usagers de la forêt), chacun possédant le même poids au sein de ses instances. Ces trois collèges sont mobilisés autour de la définition et de l'application des règles de gestion forestière durable PEFC, du fonctionnement du système, des orientations stratégiques et de la gestion de l'association, de la promotion de la gestion forestière durable et de l'utilisation du bois certifié en France.





**3**  
COLLÈGES

**18** + **2**  
MEMBRES MEMBRES ASSOCIÉS

**1**  
MÊME VOIX

### 1. LES PROPRIÉTAIRES FORESTIERS

Ce collège représente les propriétaires et gestionnaires de forêts publiques et privées.

#### Ses membres

- › Centre national de la propriété forestière – CNPF
- › Fédération des forestiers privés de France – FRANSYLVA
- › Fédération nationale des communes forestières – FNCOFOR
- › Office national des forêts – ONF
- › Union de la coopération forestière française – UCFF

### 2. LES ENTREPRISES

Ce collège rassemble les entreprises de la filière forêt-bois-papier.

#### Ses membres

- › Fédération nationale du bois – FNB
- › Fédération nationale des entrepreneurs des territoires – FNEDT
- › Fibois France (anciennement France Bois Région)
- › Le commerce du bois – LCB
- › Union française des industries des cartons, papiers et celluloses – COPACEL
- › Union nationale des industries de l'impression et de la communication – UNIIC

### 3. LES USAGERS DE LA FORÊT

Ce collège réunit des associations de protection de la nature, des organisations non gouvernementales, des établissements publics, et des membres de la société civile engagés pour la préservation de la forêt, la formation aux métiers de la forêt, et pour le développement de l'accueil du public.

- › Assemblée des départements de France – ADF
- › Association nationale pour la formation aux métiers de la forêt – EDUFOREST
- › Assemblée permanente des chambres d'agriculture – APCA
- › Comité 21
- › Fédération nationale des chasseurs – FNC
- › Fédération nationale des sociétés des amis des forêts – FNSAF
- › France nature environnement – FNE

#### MEMBRES ASSOCIÉS

Aux 18 membres statutaires s'ajoutent deux membres associés (c'est-à-dire sans droit de vote) :

- › La Société forestière de la Caisse des dépôts et consignations – SFDCDC
- › Les Experts Forestiers de France – EFF.





## 3 › TEMPS FORTS DE PEFC EN FRANCE EN 2020

**LA CRISE SANITAIRE MONDIALE DE LA COVID-19 A TOUCHÉ TOUTE LA SOCIÉTÉ FRANÇAISE ET A BOUSCULÉ DE NOMBREUX SECTEURS, DONT CEUX DE LA FORÊT ET DU BOIS. MÊME SI LES ACTIVITÉS DE PEFC FRANCE EN ONT PAR CONSÉQUENT ÉGALEMENT ÉTÉ AFFECTÉES, 2020 A MALGRÉ TOUT ÉTÉ UNE ANNÉE CLÉ POUR SE PROJETER VERS UN AVENIR FORESTIER COMMUN ET DURABLE. DÉCOUVREZ 3 SÉQUENCES FORTES DE CETTE ANNÉE INÉDITE.**

## **1. PEFC EN SOUTIEN DES MOUVEMENTS POUR LA GESTION DURABLE DES FORÊTS**

- [Festival des forêts d'Île-de-France](#)
- [Ensemble sauvons la forêt de Chantilly](#)

## **2. EN ROUTE VERS LA RÉVISION DU SCHÉMA FRANÇAIS DE CERTIFICATION FORESTIÈRE PEFC**

- [Une collaboration étroite avec les associations PEFC en région](#)
- [L'évènement digital « Tous mobilisés pour l'équilibre forestier »](#)
- [La chambre consultative](#)

## **3. PEFC AUX CÔTÉS DES ACTEURS DE LA CONSTRUCTION**

- [L'auvent d'Evisa, lauréat du Prix National de la Construction Bois](#)
- [REI Habitat, le premier promoteur immobilier certifié de France](#)
- [PACTE Bois Biosourcés, un marqueur de l'engagement du secteur de la construction en Île-de-France](#)

A young boy in a light-colored long-sleeved shirt is looking through black binoculars in a sunlit forest. The background is filled with green trees and foliage. A blue banner is at the top right, and large white and blue text is overlaid on the lower half of the image.

## 3 > TEMPS FORTS DE PEFC EN FRANCE EN 2020

# PEFC EN SOUTIEN DES MOUVEMENTS POUR LA GESTION DURABLE DES FORÊTS

FORTS D'UNE VOLONTÉ COMMUNE DE PROTÉGER LES FORÊTS, DE NOMBREUX ACTEURS SE SONT MOBILISÉS POUR PROMOUVOIR LA GESTION DURABLE DES FORÊTS. PEFC FRANCE A ÉTÉ PARTENAIRE DE DEUX DE CES MOUVEMENTS.

## FESTIVAL DES FORÊTS D'ÎLE-DE-FRANCE

Organisé par Fibois Île-de-France, l'interprofession de la forêt et du bois de la région, le Festival des Forêts d'Île-de-France avait pour objectif de :

- › faire connaître la forêt francilienne dans sa diversité et sa multifonctionnalité aux habitants locaux ;
  - › favoriser la rencontre et le dialogue entre les professionnels de la forêt et du bois et le grand public.
- Pendant 2 jours, plus de 5 000 visiteurs ont pris part à une

quarantaine d'animations proposées par l'ensemble des partenaires du festival. PEFC, représenté par les équipes de PEFC Ouest, et l'ONF ont organisé à cette occasion une animation intitulée « De l'arbre à la planche », en forêt domaniale de Verrières. Au travers de cette découverte pédagogique de la forêt, les participants ont pu découvrir la multifonctionnalité de la forêt et les métiers de la sylviculture qui y sont pratiqués au quotidien.

“Je crois que nos échanges leur ont permis de se familiariser davantage avec le milieu forestier, la multifonctionnalité de la forêt et l'approche que nous, professionnels de la forêt, veillons à garantir.”

**OLIVIER BILLEAU**  
Coordinateur interrégional PEFC du grand Ouest.

## ENSEMBLE SAUVONS LA FORÊT DE CHANTILLY

“Le temps est venu de passer des paroles aux actes et de nous rassembler pour trouver ensemble les solutions face aux menaces climatiques qui remettent aujourd'hui en cause l'existence même la forêt de Chantilly.”

**HERVÉ LE BOULER,**  
Vice-Président de PEFC France et Conseiller scientifique forêt du Domaine de Chantilly.

Certifiée PEFC, la forêt de Chantilly est aujourd'hui menacée de disparition. Le réchauffement climatique et la prolifération des hannetons, qui dévorent les racines des arbres et empêchent leur développement, ont accéléré le dépérissement de cette forêt.

Face à l'urgence de la situation, l'Institut de France (propriétaire et administrateur du domaine) et l'ONF (gestionnaire) ont lancé le mouvement « Ensemble, sauvons la forêt de Chantilly », dont PEFC France est partenaire, et qui réunit de nombreux acteurs : les pouvoirs publics locaux, des écologues, des instituts de recherche et de développement, des anthropologues, des historiens, des

micro-biologistes, des généticiens, des experts forestiers, des modélisateurs, des climatologues, des cavaliers, des chasseurs, des associations de défense de l'environnement et des bénévoles riverains. Les plus de 6 300 ha de la forêt de Chantilly sont ainsi devenus un “laboratoire à ciel ouvert” d'observation et d'expérimentation dont l'objectif est de trouver des solutions qui permettront à cette forêt d'exception de retrouver l'équilibre entre ses dimensions économiques, environnementales et sociétales.

Rendez-vous en 2021 pour connaître les premiers résultats des recherches menées par ce collectif !

**LA PROLIFÉRATION DES HANNETONS A DÉJÀ TOUCHÉ**



**+ DE 70%  
DE LA FORÊT**



**UN “LABORATOIRE À CIEL  
OUVERT” DE PLUS DE  
6 300 HECTARES**

## 3 > TEMPS FORTS DE PEFC EN FRANCE EN 2020

# EN ROUTE VERS LA RÉVISION DU SCHEMA FRANÇAIS DE CERTIFICATION FORESTIERE PEFC

DANS UN OBJECTIF D'ADAPTATION ET D'AMÉLIORATION CONTINUE, CHAQUE PAYS MEMBRE DE PEFC DOIT RÉVISER L'ENSEMBLE DE SES RÈGLES TOUS LES 5 ANS. LA 4ÈME RÉVISION DU SCHEMA FRANÇAIS DE CERTIFICATION FORESTIERE PEFC ÉTANT PRÉVUE EN 2021, UNE PARTIE DE L'ANNÉE 2020 A ÉTÉ CONSACRÉE À LA PRÉPARATION DE CE PROCESSUS IMPORTANT. TOUS LES TRAVAUX AINSI MENÉS ONT PERMIS D'ABOUTIR À DES RECOMMANDATIONS, DES OUTILS, DES RETOURS D'EXPÉRIENCE ET DES EXPERTISES QUI SERVIRONT DE BASES DE TRAVAIL AUX DIFFÉRENTES INSTANCES QUI SERONT EN CHARGE DE LA RÉVISION QUI SERA LANCÉE EN 2021.



## UNE COLLABORATION ÉTROITE AVEC LES ASSOCIATIONS PEFC EN RÉGION

Afin d'éclairer les discussions qui auront lieu pendant la révision avec les réalités et expériences des équipes PEFC sur le terrain, PEFC France a mis en place 7 groupes de travail préparatoires composés de l'équipe technique de

PEFC France et des Entités d'Accès à la Certification. Ils se sont réunis 16 fois au cours de l'année et ont abouti à un document de synthèse sur le retour de l'expérience de l'application du standard de gestion forestière durable et de son contrôle sur le terrain.

## L'ÉVÈNEMENT DIGITAL « TOUS MOBILISÉS POUR L'ÉQUILIBRE FORESTIER »

Le 1<sup>er</sup> décembre 2020, les membres et partenaires de PEFC ont été invités à l'événement digital « Tous mobilisés pour l'équilibre forestier » organisé par PEFC France. Forestiers, organisations représentatives de la filière forêt-bois papier, entités certifiées PEFC, organismes certificateurs, organisations et instituts de recherche, associations

de consommateurs, ONG, dirigeants de petites, moyennes ou grandes entreprises certifiées, ou encore des distributeurs étaient réunis virtuellement pour échanger et co-construire sur la durabilité forestière, en préparation de la révision des standards de gestion forestière durable PEFC qui sera lancée en 2021.

3 thématiques étaient au coeur des discussions :

- › Relever ensemble les défis de la biodiversité ;
- › Unir nos forces pour s'adapter au changement climatique ;
- › Réussir à préserver l'équilibre des forêts dans leurs dimensions économiques et sociétales.

Cette journée a permis de produire un document de recommandations sur les fondamentaux du travail en commun, à l'attention du Forum de parties prenantes, qui aura la charge de la révision des standards français de gestion forestière durable PEFC, pour créer un environnement de travail qui permettra d'aboutir à un nouveau standard consensuel, clair, crédible, et construit sur la base de valeurs partagées.

## LA CHAMBRE CONSULTATIVE

À la veille de la révision des règles de gestion forestière durable PEFC pour la France, PEFC France a mis en place une chambre consultative. Celle-ci a rassemblé des acteurs dans et en dehors de la filière forêt-bois-papier, tels que des associations de protection de l'environnement, associations de consommateurs, universitaires, instituts de recherche, experts, réseaux d'entreprise, élus, organisations professionnelles, et acteurs institutionnels.

Réunie à trois reprises, cette instance a ouvert les débats sur le sujet de la gestion durable des forêts en France et a eu pour mission d'émettre des recommandations et ainsi de nourrir les réflexions sur les évolutions du modèle de gestion forestière PEFC qui prennent en compte les défis environnementaux, économiques et sociétaux de la forêt.



PRÈS DE  
**150**  
PARTICIPANTS



**1 JOURNÉE**  
D'ÉCHANGES ET DE  
CO-CONSTRUCTION EN DIGITAL



**19**  
MEMBRES DE LA CHAMBRE  
CONSULTATIVE



**3**  
RÉUNIONS EN 2020

## 3 › TEMPS FORTS DE PEFC EN FRANCE EN 2020

# PEFC AUX CÔTÉS DES ACTEURS DE LA CONSTRUCTION

LE BOIS EST UN MATÉRIAU D'AVENIR POUR LE SECTEUR DE LA CONSTRUCTION. EN PLUS DE SES QUALITÉS ESTHÉTIQUES, THERMIQUES, OU ENCORE DE SA FACILITÉ DE MANIPULATION, LE BOIS UTILISÉ DANS DES CONSTRUCTIONS CONTINUE DE STOCKER LE CARBONE ABSORBÉ DURANT LA CROISSANCE DE L'ARBRE, À L'INVERSE D'AUTRES MATÉRIAUX. LE BOIS EST CLÉ POUR ACCOMPAGNER LA TRANSITION ÉNERGÉTIQUE DE CE SECTEUR, À CONDITION QU'IL SOIT ISSU DE FORÊTS GÉRÉES DURABLEMENT. TOUT AU LONG DE L'ANNÉE 2020, PEFC FRANCE S'EST DONC POSITIONNÉE AUX CÔTÉS DES ACTEURS DE LA CONSTRUCTION QUI S'ENGAGENT DANS CETTE VOIE.

## L'AUVENT D'EVisA, LAURÉAT DU PRIX NATIONAL DE LA CONSTRUCTION BOIS

PEFC France était pour la deuxième année consécutive partenaire du Prix National de la Construction Bois, qui récompense des ouvrages réalisés en France ayant révélé le potentiel du matériau bois dans la construction.

Pour la première fois, parmi les lauréats de cette 9<sup>ème</sup> édition, figurait un projet de construction bois certifié PEFC :

l'auvent de l'école de la commune corse d'Evisa. Celui-ci a obtenu le premier prix dans la catégorie Aménagement extérieur. Sa charpente et son ossature bois en pins laricio provenant de la forêt communale d'Evisa, certifiée PEFC, ainsi que sa réalisation en circuit court, travaillant avec des entreprises dans un rayon de 30km, ont été particulièrement salués.



“Il est fondamental que la certification se systématisse dans le bâtiment, pour montrer aux gens qu’il est possible de construire local, durable et pérenne, à partir d’une matière biosourcée.”

**JEAN MATTHIEU DE LIPOWSKI,**  
Architecte, ORMA Architettura.

“La forêt en Corse est un enjeu majeur pour le territoire et la certification PEFC nous permet de mettre en valeur le patrimoine exceptionnel qu’elle représente. Le projet de l’auvent d’Evisa en est la preuve : il nous a permis de lutter contre la désertification de notre village en contribuant à l’économie locale,

à la promotion d’emplois locaux, à l’animation et à la cohésion de la vie locale. D’autres villes corses pensent reproduire notre démarche pour leurs propres projets de construction à venir.”

**JEAN-JACQUES GIANNI,**  
Vice-Président de PEFC Corsica, Maire de la commune d’Evisa, Président des communes forestières de Corse du sud et maître d’ouvrage du projet.

## REI HABITAT, LE PREMIER PROMOTEUR IMMOBILIER CERTIFIÉ DE FRANCE

Depuis le mois de septembre 2020, PEFC France est fière de compter parmi ses entreprises certifiées REI Habitat, qui est ainsi devenu le premier promoteur immobilier certifié PEFC.

Grâce à la certification, REI Habitat peut garantir aux bénéficiaires de ses projets immobiliers certifiés PEFC que toutes les parties prenantes impliquées dans leur construction utilisent du bois issu de forêts gérées durablement et de sources contrôlées.

En 2020, REI Habitat a également créé un fonds de co-développement de 250 000 euros, afin de renforcer

la participation d'acteurs certifiés dans la filière de la construction bois, et de ce fait s'assurer que les règles de la certification PEFC sont respectées à tous les échelons du projet, de la forêt jusqu'au produit fini. L'objectif principal de ce fonds est de subventionner les entreprises de la deuxième transformation (constructeurs, charpentiers) dans l'obtention de leur certification PEFC. REI Habitat devient ainsi un véritable ambassadeur de la promotion du matériau bois certifié et de l'équilibre forestier dans le secteur de la construction en France.



“À travers l’emploi de matériaux bois et biosourcés, nous souhaitons réinventer le métier de la construction et de la promotion immobilière et ainsi structurer durablement la filière forêt-bois française. La certification PEFC est un levier pour concrétiser cette ambition nous permettant de nous

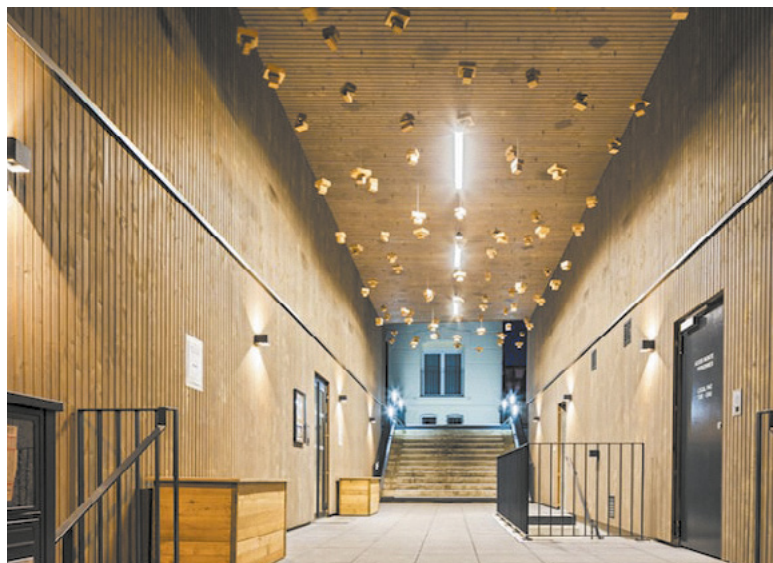
assurer de la bonne gestion des massifs forestiers dont le bois utilisé est issu, et de pouvoir assurer cette garantie de préservation des forêts aux habitants et usagers de nos projets.”

**PAUL JARQUIN,**  
Président Fondateur de REI Habitat.



## **PACTE BOIS BIOSOURCÉS, UN MARQUEUR DE L'ENGAGEMENT DU SECTEUR DE LA CONSTRUCTION EN ÎLE-DE-FRANCE**

Le jeudi 5 novembre 2020, 28 acteurs du secteur de la construction en Île-de-France ont démontré, par la signature du PACTE Bois Biosourcés, leur volonté d'agir durablement pour la transition environnementale du secteur. Ce pacte les engage à réaliser jusqu'à 40% de leur production francilienne en bois et en matériaux biosourcés, et à utiliser impérativement du bois certifié tel que PEFC.



# 4 > CARTOGRAPHIE DES PARTIES PRENANTES de la gestion durable des forêts

**DÉCOUVREZ LEURS TÉMOIGNAGES :**  
[www.pefc-france.org/](http://www.pefc-france.org/)  
Paroles certifiées

## ORGANISMES CERTIFICATEURS

Ils contrôlent la bonne application des règles de la certification.



## GARANTS

Ils définissent ou veillent à la bonne application des règles de gestion forestière durable.

## UTILISATEURS

Ils fournissent, produisent ou vendent du bois et produits à base de bois certifié.



## DISTRIBUTEURS

Avec la certification PEFC, ils affirment leurs engagements RSE et répondent à la demande de produits responsables des consommateurs.

## ENTREPRISES UTILISATRICES DE LA CERTIFICATION (GRANDS COMPTES)

Avec la certification PEFC, elles s'approvisionnent en produit issus de forêts gérées durablement et de sources contrôlées.



## ENTREPRISES DE TRANSFORMATION ET DE COMMERCIALISATION

Avec la certification PEFC, elles garantissent que leurs produits sont issus de forêts gérées durablement et de sources contrôlées.



## PROPRIÉTAIRES FORESTIERS

Avec la certification PEFC, ils renforcent la valeur multifonctionnelle de leurs forêts, facilitent la vente de leur bois, tout en répondant aux attentes de la filière, des consommateurs et de la société civile.

## PEFC EN RÉGION : EAC\*

Elles mettent en œuvre et promeuvent, au niveau d'une ou plusieurs régions administratives, la certification de gestion durable PEFC.



## PEFC INTERNATIONAL

Il définit des règles de gestion forestière durable déclinées dans chaque pays membre, favorise le partage d'expérience et promeut la gestion durable et l'utilisation du bois certifié à travers le monde.



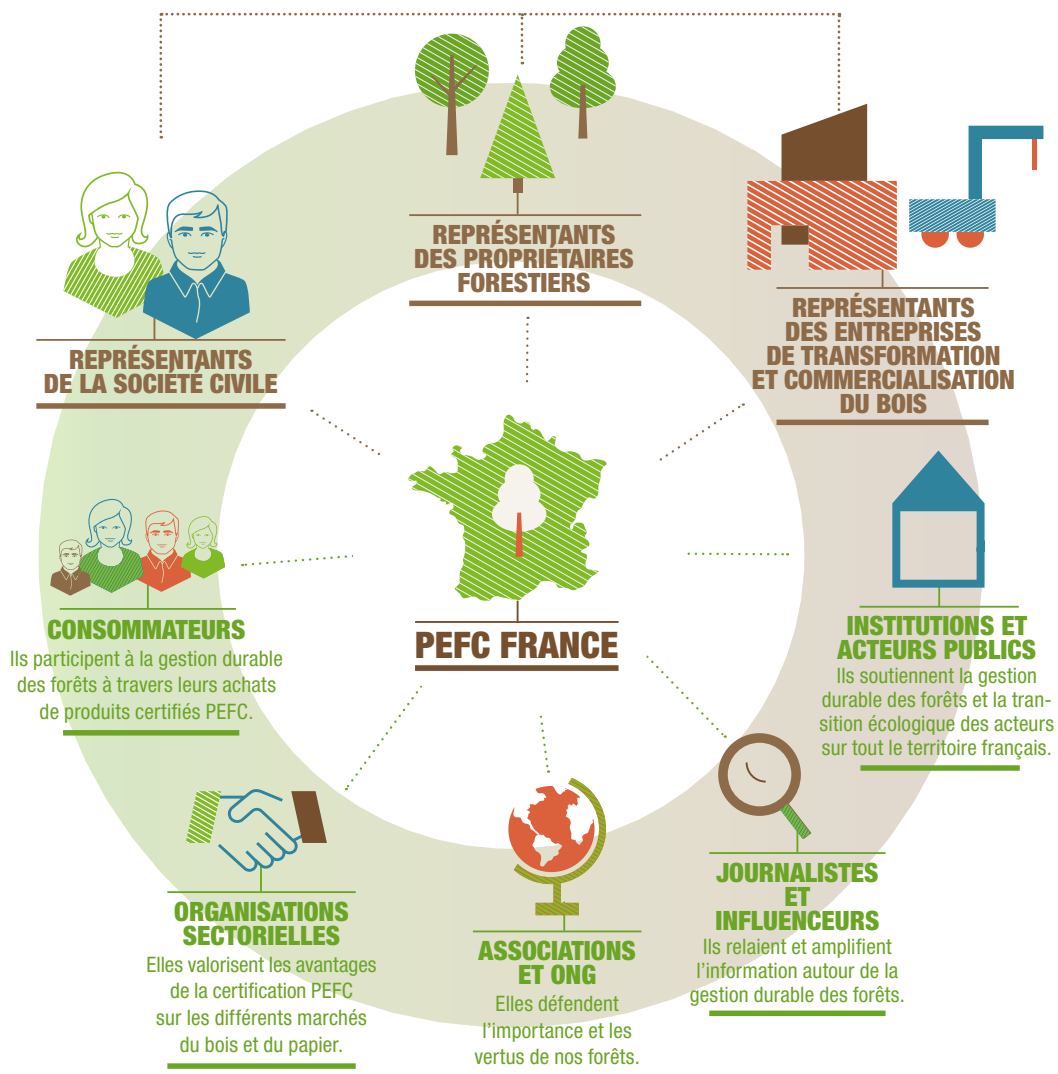
## PEFC FRANCE

# DES ACTEURS ESSENTIELS À L'ÉQUILIBRE FORESTIER



## MEMBRES DE PEFC

Ils assurent au sein de PEFC France une représentativité de toutes les parties prenantes intéressées par la gestion forestière durable en France.





GARDIEN  
DE L'ÉQUILIBRE  
FORESTIER

8, avenue de la République - 75011 Paris  
Tél. : +33 1 43 46 57 15  
[contact@pefc-france.fr](mailto:contact@pefc-france.fr)

     | [www.pefc-france.org](http://www.pefc-france.org)

*suivez-nous*